



TRAFIC INTENSE



TENUE CHIMIQUE



ETANCHEITE



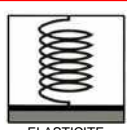
ANTIPOUSSIERES



ENTRETIEN



PLANEITE



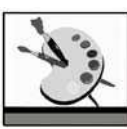
ELASTICITE



ANTIDERAPANT



TENUE AUX CHOCS



ESTHETIQUE

HYPERDESMO-T

TRAVAUX NEUFS ET RENOVATION

FAMILLE DES RESINES

- **Polyuréthane - Monocomposant – 100% Aliphatique** Haut pouvoir couvrant - Incolore ou coloré suivant RAL Applications Intérieures et Extérieures
- Classification AFNOR NFT 36.005 : Famille I - Classe 6a
- Nomenclature suivant règlement CEE N° 2505/92 : 3909 50 10 - Code UN : 1139

DOMAINE D'APPLICATIONS

- **Systèmes de Protection / Coatings / Finitions - Imperméables - A Hautes résistances Mécaniques, Chimiques et aux Intempéries - Stables aux Ultraviolets pour Supports Rigides / Semi-Rigides / Souples :**

* **Toutes Surfaces non Accessibles ou Accès limités à la Maintenance :**

Toitures - Terrasses - Couvertures - Dômes - Abris - Casquettes - Verrières - Vérandas, ...

* **Circulables Privatifs / Techniques / Publics / Trafics Intensifs :**

Terrasses - Balcons - Loggias Gradins - Vestiaires - Escaliers - Ponts de Bateaux, ...

* **Sur tous Supports Rigides / Semi-Rigides / Souples :**

Bétons - Bétons colorés - Chapes ciments - Ragréages Hydrauliques Modifiés P4 - Verres Pâtes de Verres - Mosaïques - Carrelages - Pierres Anciennes - Marbres - Surfaces Métalliques - Agrégats naturels ou colorés Minéraux / Caoutchoucs - Paillettes PVC - Bois Parquets - Bitumes - Mousses Polyuréthannes - Laines minérales - Tissus - Papiers Vinyles

- **Couches de Finition**, Incolore ou Colorée, lisse, antidérapants par addition de **CORINDON Conformes à la Norme NF XP P 05011 : Résistance à la Glissance des Revêtement de Sols**, pour tous les systèmes **HYPERPOX / HYPERDESMO / HYPERDESMO-2K**

CARACTERISTIQUES TECHNIQUES

- **Densité** : 1,00 gr/cm³ = **1 kg/Litre** à 20° C - ASTM D1475 - DIN 53217 - ISO 2811
- **Viscosité** : 1000 centipoises, à 20° C - ASTM D2196-86
- **Extrait Sec en Volume** : 70 % en poids et volume dans du Xylène
- **Dureté** : 40 Shore D - ASTM D2240 - DIN 53505 - ISO R868
- **Elasticité à 23 °C** : > **350 %** - ASTM D412 - DIN 52455
- **Perméable à la Vapeur d'Eau** : **0,8 gr/m².heure** - ASTM E96 (Méthode Eau)
- **Température de service** : - 40° c à 80° C
- **Température aux Chocs Thermiques** : **200 ° C**
- **Résistance à la Traction** à 23°C : 35 N / mm² - ASTM D412 – DIM 52455
- **Adhérence au Béton** : 20 kg/cm² = 2 N/mm² - ASTM D4541
- **Résistances Chimiques** : Très bonne - Voir Liste de Résistances Chimiques
- **Résistance à l'Abrasion** : Excellente - Aspect : Satiné / Brillant
- **Résistance aux Intempéries / Stabilité aux Ultraviolets** : **3000 Heures - ASTM G53**
- Ne contient pas d'amines aromatiques, ni de métaux et solvants lourds, ni de produits de cure

PREPARATION DES SUPPORTS

Dans tous les cas, la Reconnaissance des Supports et leurs Préparations devront être conformes aux **Règles de l'Art** et aux **Règles professionnelles**, en vigueur, notamment:

- **D.T.U. 59-3** : Peinturage des Sols - **ISO 8501 / 8501-1 / 8501-2 / 12944** : Supports Métaux
- **Conditions Générales de Réception des Supports des Systèmes HYPERDESMO**
- **Cahier des Clauses Techniques et d'Application des Systèmes HYPERDESMO**



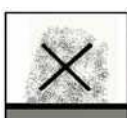
TRAFIC INTENSE



TENUE CHIMIQUE



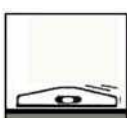
ETANCHEITE



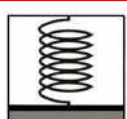
ANTIPOUSSIERES



ENTRETIEN



PLANEITE



ELASTICITE



ANTIDERAPANT



TENUE AUX CHOCS



ESTHETIQUE

HYPERDESMO-T

TRAVAUX NEUFS ET RENOVATION

CONSOUMMATIONS

- En Finitions sur les Systèmes **HYPERPOX / HYPERDESMO / HYPERDESMO-2K** : 0,300 à 0,700 kg / m² en 1, 2 ou 3 couches.
- En Revêtements Filmogènes de Protections de : 0,700 à 1,000 kg / m² en 2 ou 3 couches

MODES D'APPLICATION

- Suivant la Nature et les qualités du ou des Supports, il peut être utilisé les Couches Primaires **AQUADUR** ou **HYPERDESMO-U** ou **HYPERDESMO-D** ou **HYPERDESMO-2K** ou **HYPERPOX-2KR** ou **HYPERDESMO-W** suivant **CCTA HYPERDESMO**.
- **HYPERDESMO-T** s'applique au Rouleau, à la Brosse, par Projection au Pistolet *Airless*.
- Bien homogénéiser avant application, avec l'ajout d'**HYPERCOLOR-PU**
- Ne jamais diluer **HYPERDESMO-T**.
- Le nettoyage des outils, matériels et surfaces tachées doit être réalisé immédiatement après l'application à l'aide de **XYLENE**, de M.E.C ou d'Acétate d'Ethyle.

CONDITIONS ATMOSPHERIQUES D'APPLICATION / POLYMERISATION

- Température Minimale : > 5°C - Température Maximale : < 35°C - Humidité Relative : < 85 %
- Le support devra toujours avoir une Température > à 3°C au dessus du Point de Rosée
- A une Température de l'Air de 20° C et une Humidité Relative de 55 % - Film Sec de 100 µ :
- Recouvrement : Le délai maximum entre couches est de 24 heures
- Ensuite, l'état de surface devra être re-préparer par ponçage mécanique et raviver au **XYLENE**
- Hors Poussières : 4 heures - Sec au Toucher : 6 heures - Sec Circulations : 12 heures
- Polymérisation Complète : 5 jours

COLORIS STANDARDS

- **HYPERDESMO-T** est disponible en **INCOLORE**, et, Colorable avec **HYPERCOLOR-PU** en **17 Coloris** : Blanc Crème RAL 1013 / Beige RAL 1014 / Ivoire Clair RAL 1015 / Jaune Cadmium RAL 1021 / Rouge Orangé RAL 2008 / Rouge Tomate RAL 3013 / Rouge Trafic RAL 3020 / Rouge TEJA CLARO / Bleu Clair RAL 5012 / Bleu Trafic RAL 5017 / Bleu Pastel RAL 5024 / Vert Pastel RAL 6021 / Gris Silex RAL 7032 / Gris Agathe RAL 7038 / Gris Fenêtre RAL 7040 / Blanc RAL 9010 / Noir RAL 9004.

- Pour tout autre coloris du Nuancier RAL - Consultez **ALCHIMICA France**

CONDITIONNEMENT / STOCKAGE

- **HYPERDESMO-T** est livré en emballage métallique de **1 kg, 4 kg et 20 kg**.
- La qualité du produit est garantie en emballage d'origine pendant **12 mois**.
- Le produit doit être stocké à l'abri du soleil, de la pluie et du gel dans un endroit frais et aéré.

HYGIENE / SECURITE

- Ce produit contient des solvants inflammables volatiles. Appliquez-le dans des lieux correctement ventilés. Ne fumez pas. Travaillez à l'écart de toute flamme nue. Portez des gants et des lunettes.
- En environnement fermé, créez une ventilation forcée et portez un masque à charbon actif. N'oubliez pas que les solvants sont plus lourds que l'air et se déplacent donc au niveau du sol.
- Point éclair : 42° C en emballage fermé - ASTM D93
- Se conformer aux instructions des Etiquettes et des Fiches de Données de Sécurité.

Ces données ont pour but de faciliter le travail de nos clients, sont données de bonne foi, et tiennent compte des éléments normatifs connus à ce jour, susceptible d'être modifiés sans préavis. Il appartient à l'utilisateur de se renseigner sur les règles en vigueur applicables aux produits et à l'utilisation qu'ils veulent en faire.